



Le Nichoir

Bistrot, Cantine, Épicerie
Saint Mathieu 87

Présentation du projet
28 avril 2023

Les porteuses et porteur de projet



Sonia
Moussa

34 ans

Éducatrice spécialisée
Gestion lieu de vie
Coordination projet



Raphaël
Dexet

36 ans

Éducateur spécialisé
Sciences sociales
Musicien



Hélène
Bernazzani

32 ans

Maraîchère
Accompagnement sociale
Hôtellerie restauration



Zoé
Favre

30 ans

Communication
Gestion de projet
Évènementiel

Pourquoi Le Nichoir ?

Résultats de nos enquêtes
et convictions

› **évolution démographique du territoire :**

diminution et vieillissement de la population “rurale traditionnelle” et anglophone // installation “jeunes néo-ruraux”

› **désertion des centres bourg, peu de lieux de rencontres :**

complexité intégration et lien social / mixité des populations ; isolement et précarité face au manque d'infrastructures

› **retour à la terre vs. manque de reconnaissance et de**

rémunération du travail paysan : plusieurs fermes producteur•rice•s sur la commune (élevage, maraîchage et horticulture, pépinière), manque de visibilité de leurs produits

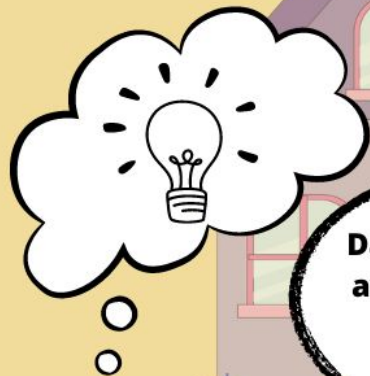
›› **animer un lieu créateur de lien social :** recréer un lieu de partages et de rencontres, un lieu valorisant les liens de proximité accessible à toutes et tous

›› **valoriser et donner de la visibilité au patrimoine local :**

alimentaire, artisanal, culturel et artistique

›› **soutenir la création d'activités économiques, commerciales et de services à la population**

Un jour à Saint-Mathieu...



**Dans le temps, il y
avait au moins 15
bars à Saint-
Mathieu!**



Temporalités

Septembre 20

Achat du local (historiquement bar, hôtel, restaurant La Terrasse fermé depuis les confinements)

Octobre 20

Début des rénovations de la bâtisse (chantiers participatifs)

Mars 22

Entrée du projet dans le programme d'incubation de l'LIESS

Juillet 22

Création de l'association

Mai 23

Première soirée d'ouverture au public !



L'offre de services

Le Nichoir Un bistrot culturel en milieu rural !

- › **un bar de village hyper chouette**, une carte de produits locaux au maximum, un lieu chaleureux, vecteur de lien social et ouvert à toutes et à tous (accès PMR, prévention RDR, VSS)
 - › **une cantine du midi** avec des formules maison, adaptées aux saisons, privilégiant les productions locales (récup' et transformation des invendus de l'épicerie, propositions végétariennes)
 - › **une petite épicerie** façon "marché" à côté de la maison (formule dépôt vente, vitrine des productrices et producteurs locaux, accessibilité à des produits 5 jours sur 7)
 - › **un programme d'animation** construit autour de moments festifs et culturels (concerts, jam, soirées à thème, expositions...) et de partages de savoirs avec des ateliers divers, le tout en lien avec les acteurs et actrices du territoire (idée de cuisine et de jardin partagés, partenariats avec les associations et structures locales)
 - › **un lieu d'accueil et de partage** dans lequel se retrouver seul et/ou à plusieurs (accès wifi gratuit, mise à disposition pour des groupes et associations sur les temps de fermeture, bibliothèque et jeux partagés, espace enfants)
-

Séquençage du projet

Structuration

- › incubation LIESS (choix structure, réflex° bases, def ODS), formations (emploi, gest° financière, dvpmt projet)
- › étude de marché (questionnaire quali aux habitant•e•s et alentours, interviews structures similaires)
- › développement réseaux (institutions locales, associations, producteur•rice•s, publics)
- › recherche de financements (subventions, partenariats, financement participatif)

Mise en place

- › fédération groupe bénévoles (chantiers participatifs finalisation aménagement, mise en place de commissions - GT - réunions : appro circuits courts, animation, bar)
- › lancement achats (fond de cave, équipement) et récup' (recycleries) ; officialisation partenariats
- › orga 1ère soirée concert pr l'ouverture (programmat°, technique, com) + réflexions programmation estivale

Déploiement

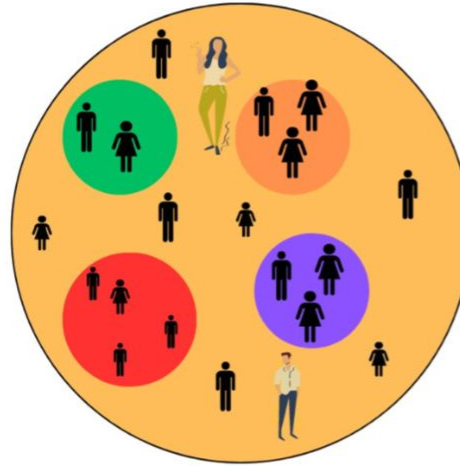
- › **mai 23** : bistrot culturel + épicerie
- › **été 23** : travaux aménagement cuisine
- › **sept 23** : cantine (1er poste HACCP)
- › **hiver 23/24** : professionnalisation de l'ODS culturelle (licence entrepreneur du spectacle)
- › **janvier 24** : création 2nd poste coordination générale
- › **printemps 24** : ouverture jardin partagé, dvpt partenariats associatifs

Gouvernance

› Fonctionnement en **association loi 1901**, gouvernée de manière **collégiale**

› Projet évolutif et souple afin de **laisser la place à chacune et chacun de s'impliquer**

› Déjà une **vingtaine de membres actifs** investis !



Salarié 1



Salarié 2

- personnes formées à l'exploitation de la licence IV
- personnes devant faire partie du conseil collégial



- Conseil associatif du Nichoir**
- cercle qui concerne tous les adhérents
 - Est informé des événements de l'association



- Conseil collégial:**
- cercle de travail et organe décisionnel sur les thématiques juridiques, financières, morales et contractuelle
 - cercle constitué des personnes en responsabilité légale du débit de boisson
 - Il propose des réunions et peut convier des membres actifs ou des personnes extérieures
 - Il est saisi pour valider l'existence de commissions de travail



Groupe de travail



Groupe de travail



Groupe de travail

Financements

| | |
|---|----------|
| Financement participatif <i>financement fond de cave + petits équipements lancement</i> | 3 000 € |
| Contrat d'apport associatif France Active <i>prêt trésorerie lancement</i> | 10 000 € |
| Subvention de fonctionnement AMPLI <i>frais fonctionnement amorçage</i> | 20 000 € |
| Subvention d'investissement ISA Région <i>financement équipement cuisine professionnelle</i> | 3 160 € |
| Subvention d'investissement Mairie St Mathieu <i>co-financement équipement cuisine professionnelle</i> | 250 € |

Pistes de financements 2024/2025 :

FDVA ; EVS - CAF ? ; AMI tiers lieux ou AMI innovation sociale ? ; projets culturels (DRAC, RNA)



Association de la
**F'Âne
de Culture**



**Femmes
solidaires**



Gemm'7



liess
HAUTE-VIENNE
l'incubateur curieux



Partenaires et soutiens

Pour suivre les avancées du projet ou nous contacter :



Page Facebook :

www.facebook.com



Courriel :

lenichoir@yahoo.com



Adresse postale :

10 rue principale, Saint-Mathieu, France



Soutenir le projet :

www.helloasso.com/associations/le-nichoir/collectes/l-envol-du-nichoir

RDV le 19 mai
pour l'ouverture !



BISTROT CULTUREL ASSOCIATIF - SAINT MATHIEU

FÊTE D'OUVERTURE DU NICHOR !

Soirée concerts
Mestizaje en Viaje - Cumbia Latina - 20h
Kasper - Piano Bar - 18h30 et 22h

**Vendredi 19 Mai
à partir de 17h**

10 RUE PRINCIPALE
87440 SAINT MATHIEU
LE NICHOR@YAHOO.FR
FACEBOOK - LE NICHOR

MARDI - MERCREDI : 15H-20H
JEUDI - VENDREDI - SAMEDI : 15H-22H
(HORS ÉVÈNEMENT)



Nouvelle-Aquitaine
La Nouvelle-Aquitaine et L'Europe
agissent ensemble pour l'acte d'avenir

